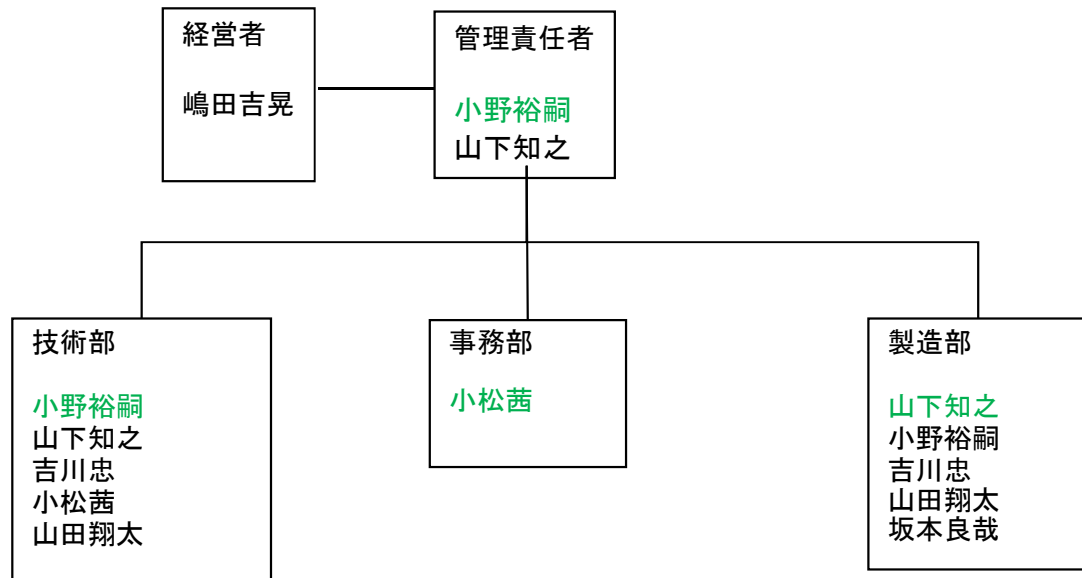


# シマダ機工(有) [マシニング加工.com] 運営組織図



要求事項	経営者	管理責任者	技術部	事務部	製造部
4.1一般要求事項	○	◎	○	○	○
4.2文書管理	○	◎	○	○	○
5.1-5.3コミットメント・方針	◎	○	○	○	○
5.4計画	○	◎	○	○	○
5.5責任権限・コミュニケーション	○	◎	○	○	○
5.6マネジメント・レビュー	◎		○	○	○
6.1資源の提供	◎		○	○	○
6.2人的資源		◎	○	○	○
6.3インフラストラクチャー		◎	○	○	○
6.4作業環境		◎	○	○	○
7.1製品実現の計画		◎	○	○	○
7.2顧客関連プロセス			◎	◎	
7.3試作・製品設計			◎	○	○
7.4購買			○	○	◎
7.5製造およびサービス提供			○		◎
7.6監視測定機器管理			○		◎
8.1一般		◎	○	○	○
8.2.1顧客満足			◎	○	
8.2.2内部監査		◎	○	○	○
8.2.3プロセスの監視測定		◎	○	○	○
8.2.4製品の監視測定			○		◎
8.3不適合製品管理			○		◎
8.4データ分析		◎	◎	◎	◎
8.5改善		◎	◎	◎	◎

注) ◎: 主管部門(計画, 監視), ○: 関連部門(実行, 処置)